


中小企業の皆様

『エネルギーコスト削減』
お困りではありませんか？

設備を診断して光熱費削減

 **省エネ診断**

TREIN が実施する省エネ診断のメリット

- ① 国が診断費用の90%を補助（お支払い頂くのは10%だけ）
- ② 診断地域 ⇒ 全国
- ③ 建物種別 ⇒ すべて可能
- ④ 設備更新に必要な補助金申請をお手伝い
- ⑤ 工事費不要の“運用改善”を中心にご提案
- ⑥ 社員・職員向け無料省エネ講習会を開催
- ⑦ SBT認定・脱炭素計画を指導
- ⑧ 診断結果は履行義務なし
- ⑨ 建物の劣化診断、耐震診断、設備診断まで無料で実施
- ⑩ 設計不備、施工不良、保守管理不足の箇所をチェック



診断種別（※提示金額は補助後の実際にご負担頂く10%相当額を示します）

| ウォークスルー診断 A | ウォークスルー診断 B | IT診断【計測あり】 |
|------------------------|-----------------|------------------------|
| 延べ床面積 5,000㎡未満 | 延べ床面積 5,000㎡以上 | 建物規模に関係なし |
| 費用 16,020～28,030 円(税込) | 費用 51,050円(税込) | 費用 55,000～220,000円(税込) |
| 診断項目 3項目程度、診断1回 | 診断項目 3項目程度、診断1回 | 計測点数 10点～30点 |
| 所要時間 2～3時間 | 所要時間 1日 | 計測期間 1週間×必要回数 |

- 支援対象事業者は、中小企業、社会福祉法人、学校法人、医療法人です。
- お申込み方法／お客様自ら以下のポータルサイトからお申込み下さい。

⇒ <https://shoeneshindan.jp/>

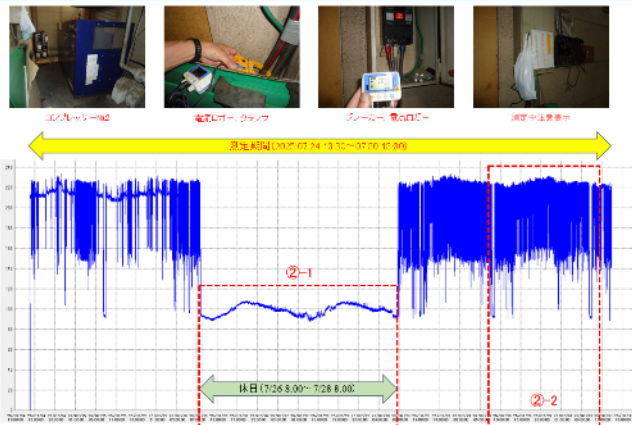
IT診断事例

グラフ化することで、これまで分からなかったエネルギーの無駄が見えるようになります！

① IT診断／電流値測定【コンプレッサー】

定常運転時の電流値、未使用時間帯のリークの有無等を調べます。

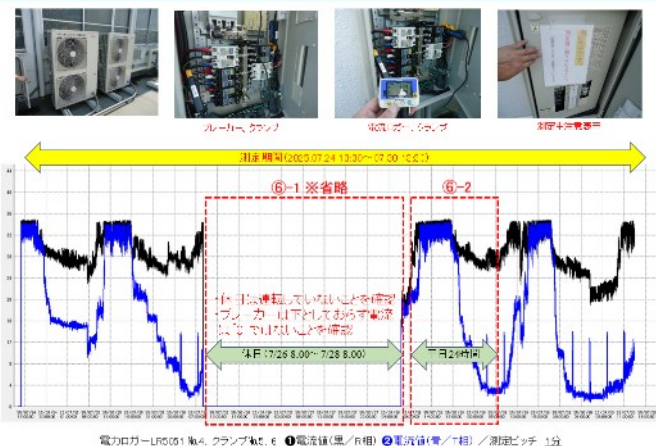
②電流値／コンプレッサー No.2：(中央機械室) 計測期間【1週間】 2025.7.24.13:30～7.30.10:30



② IT診断／電流値測定【EHP室外機】

定常運転時の電流値、待機電流の有無、機器能力の適否等を調べます。

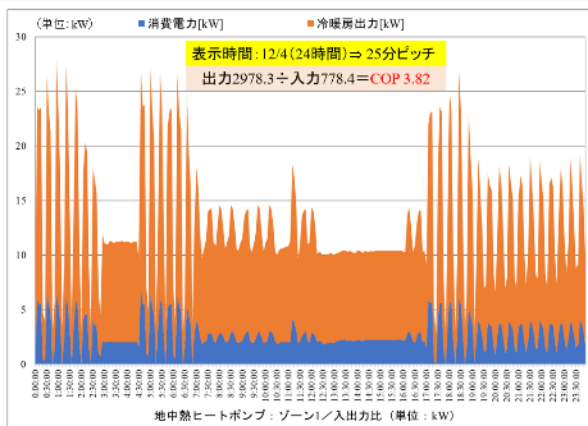
⑥電流値／外調室外機 No.2：(屋上) 計測期間【1週間】 2025.7.24.13:30～7.30.10:30



③ IT診断／温度測定【地中熱利用ヒートポンプ】

運転電流値、温度（採熱温度、二次側空調温度）、COP等を調べます。

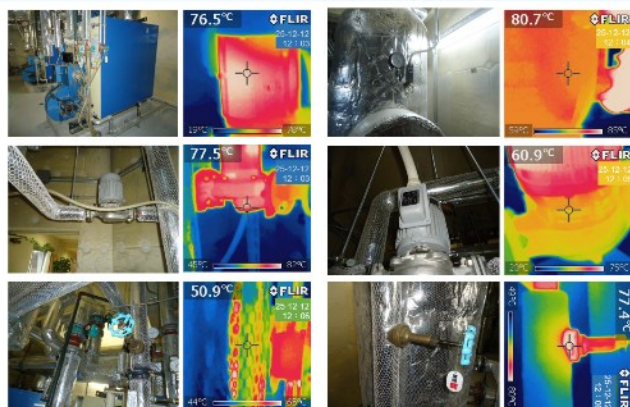
①-1 地中熱ヒートポンプ：ゾーン1/入出力比 計測期間【1ヶ月】 2025.11.14:00～12.12.14:00



④ IT診断／サーモ画像撮影【断熱施工欠損部】

機器および配管の断熱不備箇所を画像撮影し、熱損失量を調べます。

⑭ サーマカメラ画像／ボイラ室給湯配管表面温度 計測期間【2日】 2025.12.5-12



⑤ IT診断／不具合セル検出【太陽光パネル】

太陽光モジュールの不具合セルを画像撮影し、発電量向上を提案します。

⑫ サーマカメラ画像／太陽光発電モジュール 計測期間【2日】 2025.12.05-12



⑥ IT診断／エアリーク箇所画像撮影

圧縮空気供給設備、配管を画像撮影し、エアリーク箇所を特定します。

⑩エアリーク画像-3/OPS工場内ライン廻り 計測日 2025.7.30.16:00～17:00

